



		Ведомость рабочих чертежей								
	Лист	Наименование								
		Обложка								
	01	Ведомость рабочих чертежей								
	02	Концептуальная карта								
	03	Восприятие цветов								
	04	Обмерный план и площади								
	05	План демонтажа стен и перегородок								
	06	План монтажа стен и перегородок								
	07	План перепланировки -								
	08	План расстановки мебели								
	09	План расстановки сантехнического оборудования и выводов								
	10	План расстановки осветительных приборов								
	11	План расстановки розеток и выключателей								
	12	План расстановки выключателей и схема групп включения								
	13	План теплого пола								
	14	План напольных покрытий								
	15	План Плинтуса								
	16	План потолка								

Вспомогательные карты

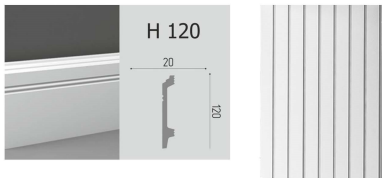


Типы освещения - споты Maytoni диодные ленты -
-парящие потолки

Диван Perrino Джеймс 2



Кресло Sandy, зеленый



Плинтус напольный bello deco H120 120-20
Стеновая панель bello deco СП 06/2



Вспомогательная карта



Освещение подвес Ultima



Новые двери NR-1 эмлайер белый

Фасады ЛМДФ - Балтламинат Норковый матовый (Gizer)



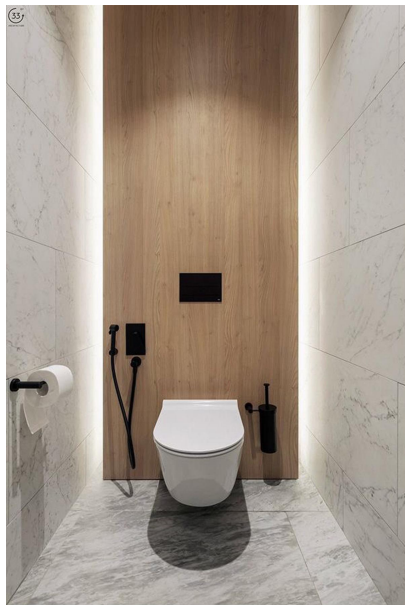
Столешница - Балтламинат Рабак

Ламинат - Pergo испанский дуб



Зеленый — цвет самой жизни, символ природы и экологии, гармонии и равновесия.
Этот цвет ассоциируется с возрождением, как весна, когда все оживает и мир преображается.
Он успокаивает нас на физическом уровне, так как именно зеленая часть спектра легче всего воспринимается глазом

дизайн-проект. Старшины Дадаева 71 кв.291



Сантехника meXen
Керамагранит Estima
ЛДСП Джексон Хикори
Освещение Maytoni

ВСЕ РАЗМЕРЫ УТОЧНИТЬ ПО ФАКТУ!

За отметку 0,000 принята отметка чистого пола

Дизайнер

Йонко А

Дизайнер

Заказчик

Пермяков К.

Концептуальная карта

Лист

02

Листов 17

Yonko Aleksei Design

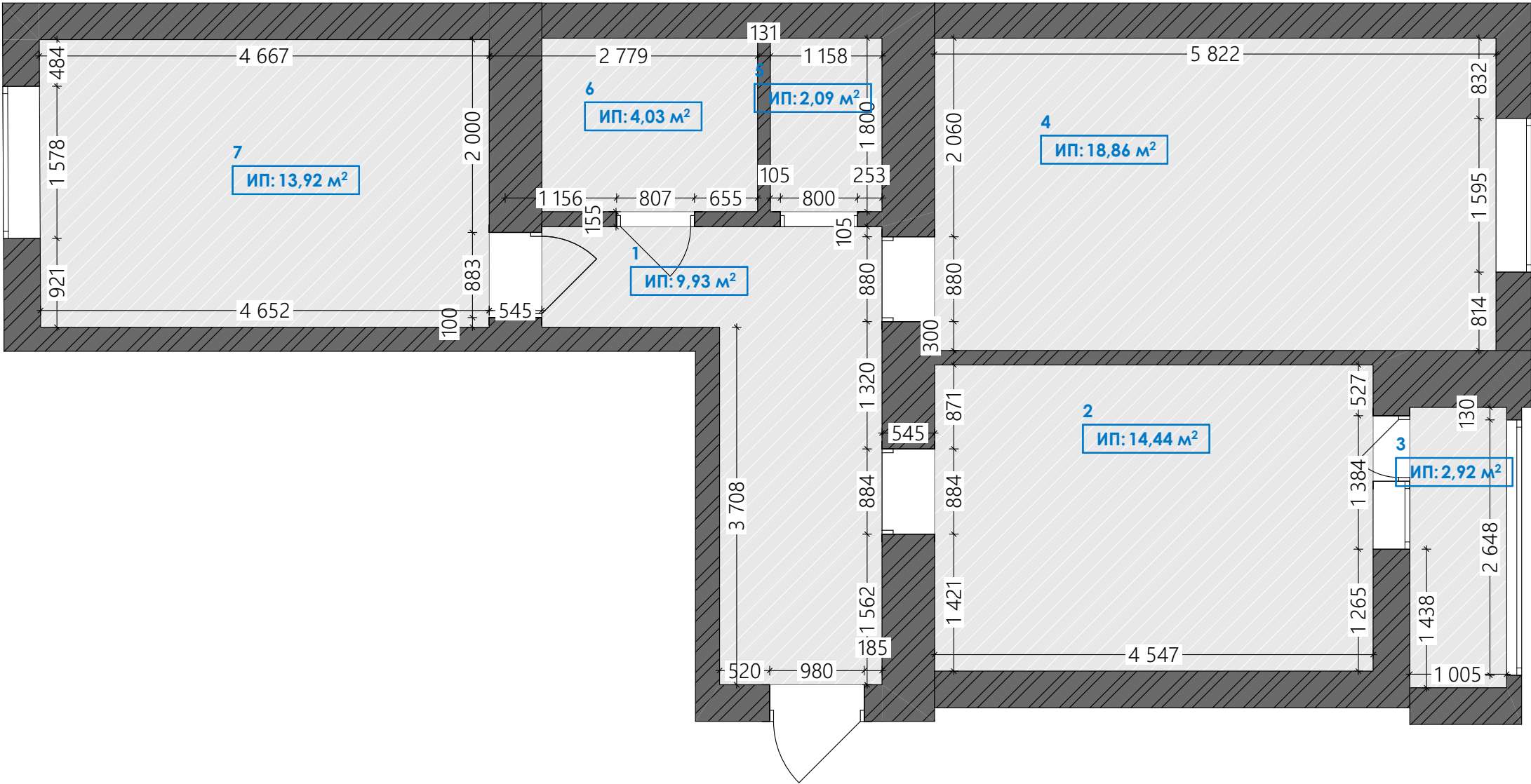
.Бежевый цвет символизирует комфорт и расслабленность,
помогает разгрузить нервную систему, отвлечься от негативных мыслей.



.Голубой считается цветом душевной чистоты, возвышенности, осознанности, ясности и интеллекта.
Голубой цвет можно назвать символом совершенства, устремленности к идеалу.
Не зря самое заветное, драгоценное желание называют «голубой мечтой.»

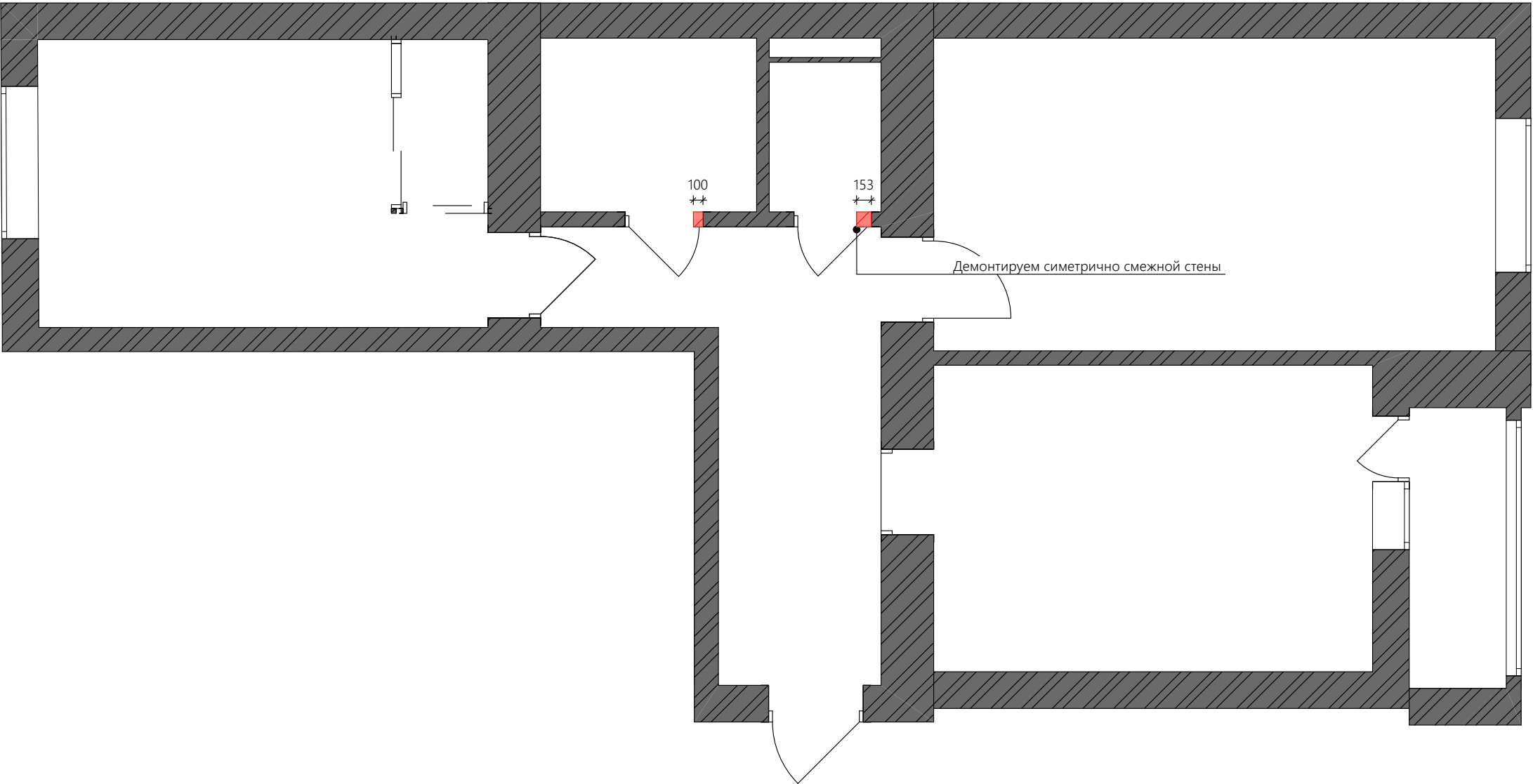
.Зеленый — цвет самой жизни, символ природы и экологии, гармонии и равновесия.
Этот цвет ассоциируется с возрождением, как весна, когда все оживает и мир преображается.
Он успокаивает нас на физическом уровне, так как именно зеленая часть спектра легче всего воспринимается глазом

Экспликация помещений		
№	Наименование	Площадь
1	Прихожая	9,93
2	Кухня	14,44
3	Балкон	2,92
4	Гостиная	18,86
5	Санузел	2,09
6	Ванна	4,03
7	Спальня	13,92
		66,19 м²



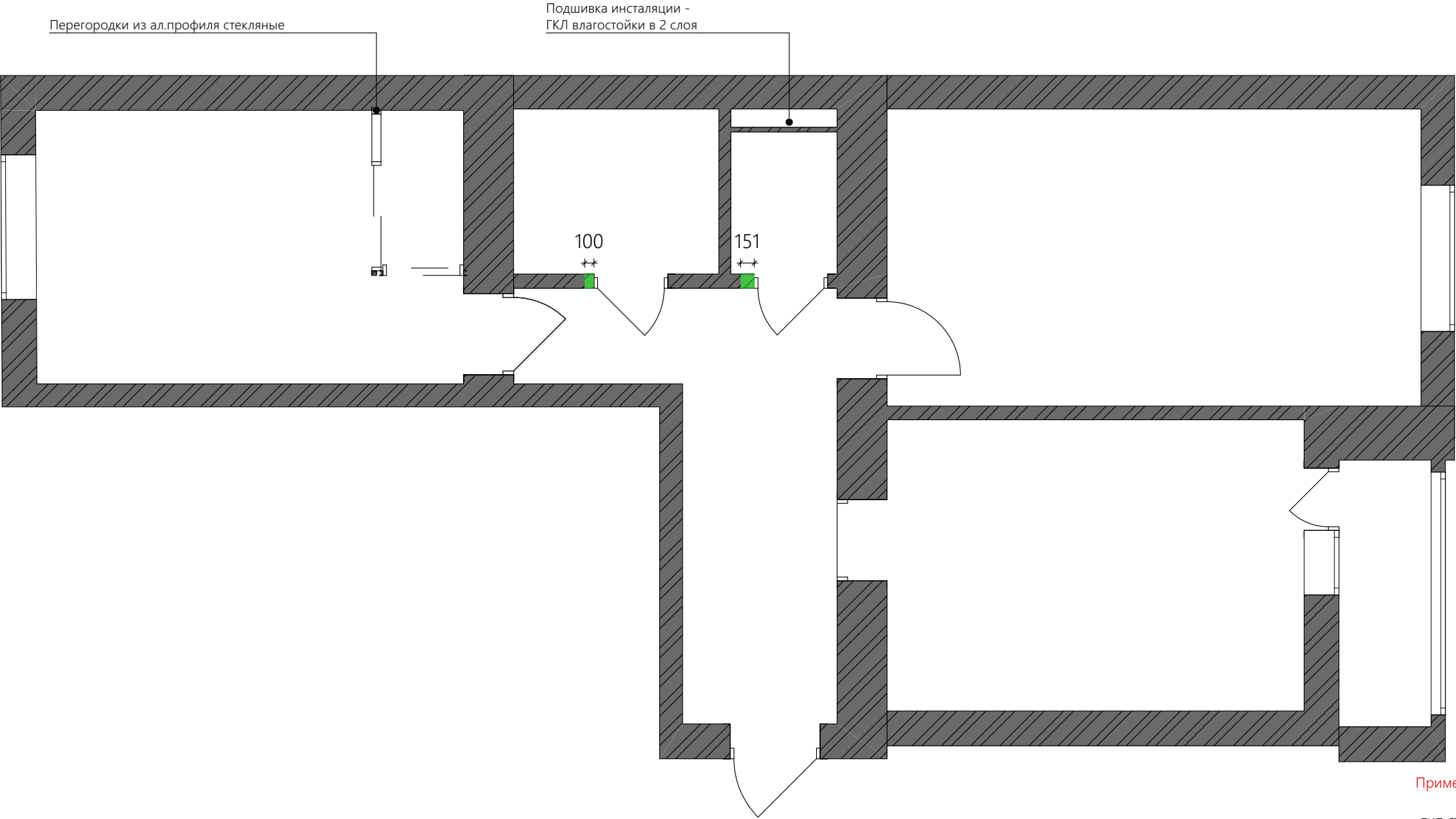
ВСЕ РАЗМЕРЫ УТОЧНИТЬ ПО ФАКТУ!

За отметку 0,000 принята отметка чистого пола
Н - до перекрытия - 2740 мм



ВСЕ РАЗМЕРЫ УТОЧНИТЬ ПО ФАКТУ!

За отметку 0,000 принята отметка чистого пола
Н - до перекрытия - 2740 мм



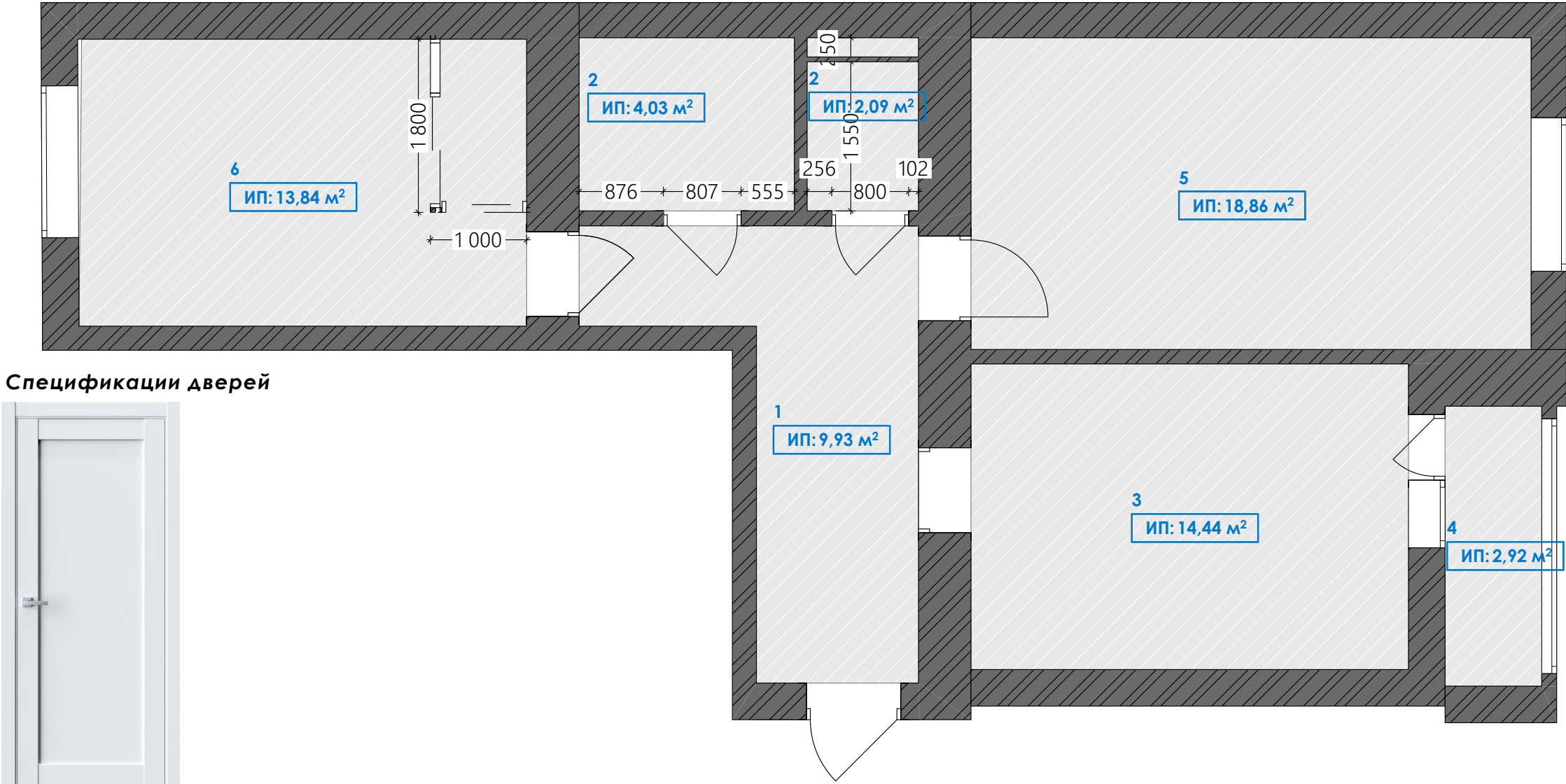
Примечание:

- тип строительного материала (ГКЛ, влагостойкий, пожаростойкий) , ГКЛ выбрать по рекомендации производителя работ и согласованию с заказчиком
- использовать звуко и теплоизоляцию в перегородках
- предусмотреть люки ревизии для сантех-х приборов

ВСЕ РАЗМЕРЫ УТОЧНИТЬ ПО ФАКТУ!

За отметку 0,000 принята отметка чистого пола

Н - до перекрытия - 2740 мм



Спецификации дверей



NR-1 эмлайер белый (Глухая)

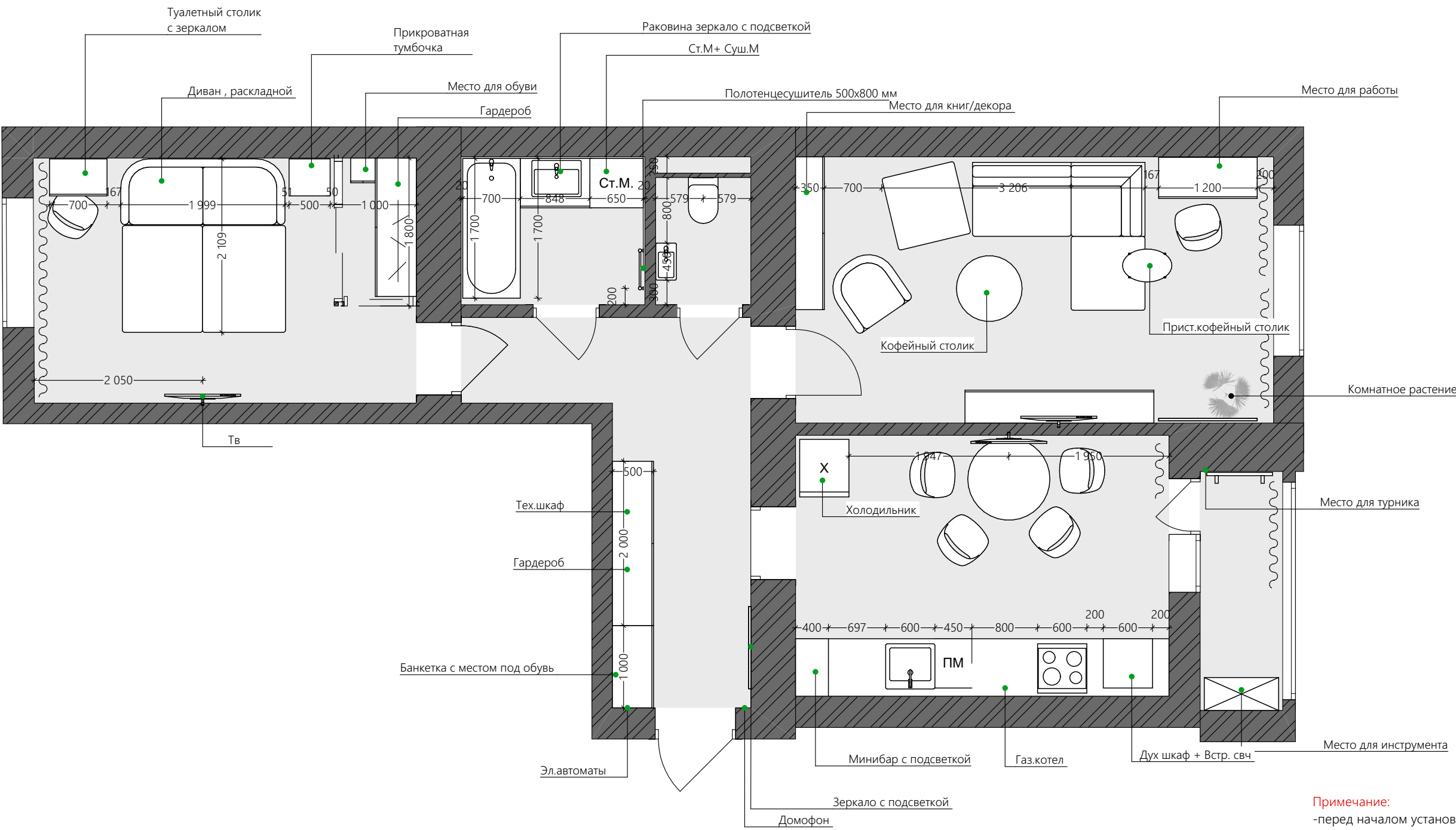


Дверная ручка ASPECTO A-64-30 черная (Магнитные замки)

Примечание - перед закупом сделать фактический замер

ВСЕ РАЗМЕРЫ УТОЧНИТЬ ПО ФАКТУ!

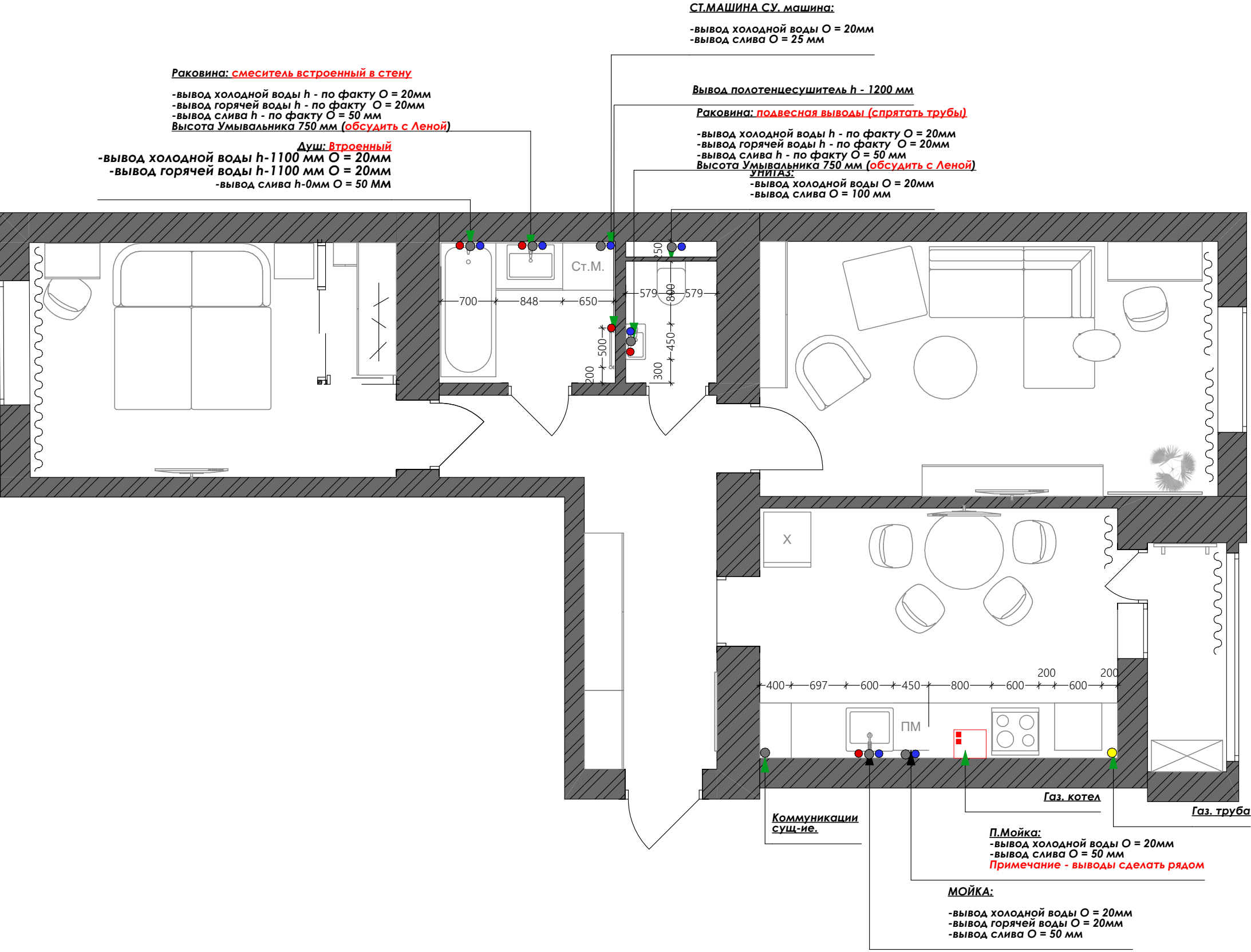
За отметку 0,000 принята отметка чистого пола
Н - до перекрытия - 2740 мм



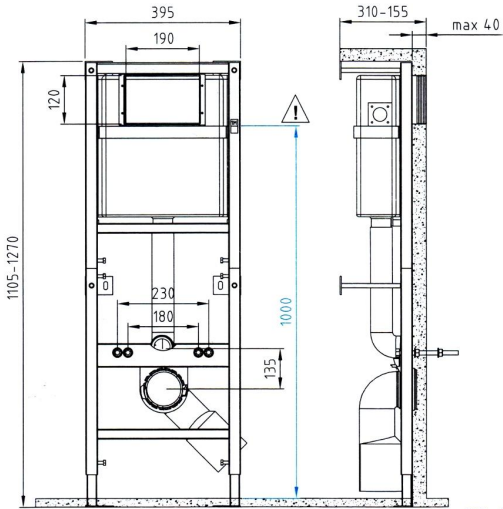
Примечание:
-перед началом установки или изготовления, произвести замеры по факту
-цвет и фактуру уточнить у дизайнера
-перед закупкой краски сделать выкрасы
-смотреть совместно со спецификацией

ВСЕ РАЗМЕРЫ УТОЧНИТЬ ПО ФАКТУ!

За отметку 0,000 принята отметка чистого пола
Н - до перекрытия - 2740 мм



**Схематическое изображени
инсталяции унитаза**



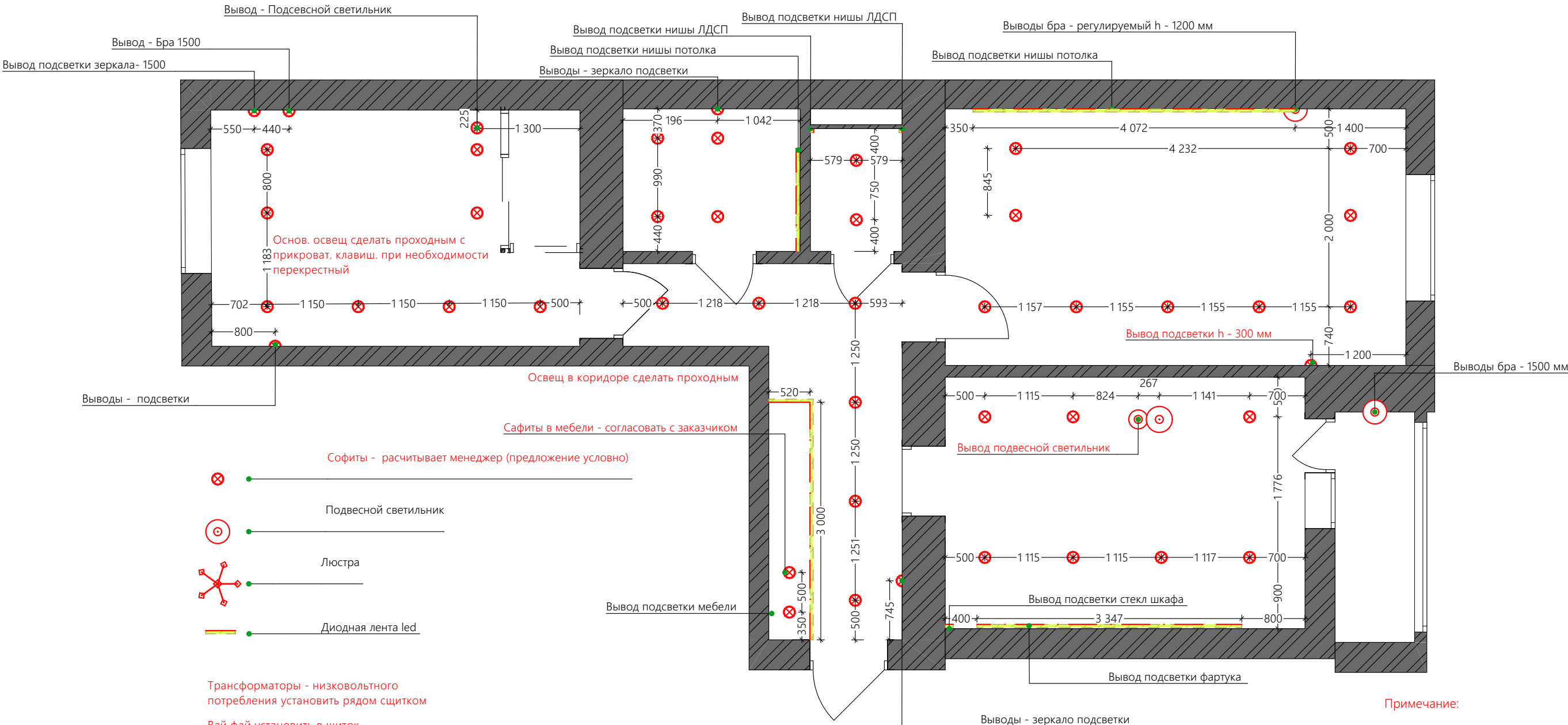
Важно:
Наличие фильтра воды
на кухне уточнить у
заказчика!!!

Примечание:
- высота выводов зависит от параметров подключаемого оборудования;
- перед прокладкой выводов для сантехнического оборудования проконсультироваться у специалиста;
- предусмотреть люки ревизии для сантехнических приборов

ВСЕ РАЗМЕРЫ УТОЧНИТЬ ПО ФАКТУ!

За отметку 0,000 принята отметка чистого пола
Н - до перекрытия - 2740 мм

План расстановки осветительных приборов



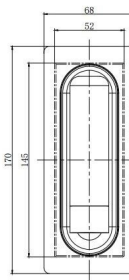
Подвес Ultima A (Размер: 24*24 см)



Подвес Ultima B (Размер: 33*17 см)



Встраиваемый светильник Dot DL028-2-01W - 38 шт



Настенный светильник Trub

L170xW68mm
L150xW55xH45mm



Примечание:

- все розетки установить посередине простенка либо на расстоянии 200 мм от угла, если не указано иное
- высота до оси выключателей 900мм от УЧП,
- для возможности редактирования рекомендуется оставлять выводы достаточной длины
- привязки розеток и выключателей даны от оси либо от оси группы
- в случае изменения набора техники, необходимо пересмотреть розетки и выключатели, возможна корректировка по месту

ВСЕ РАЗМЕРЫ УТОЧНИТЬ ПО ФАКТУ!

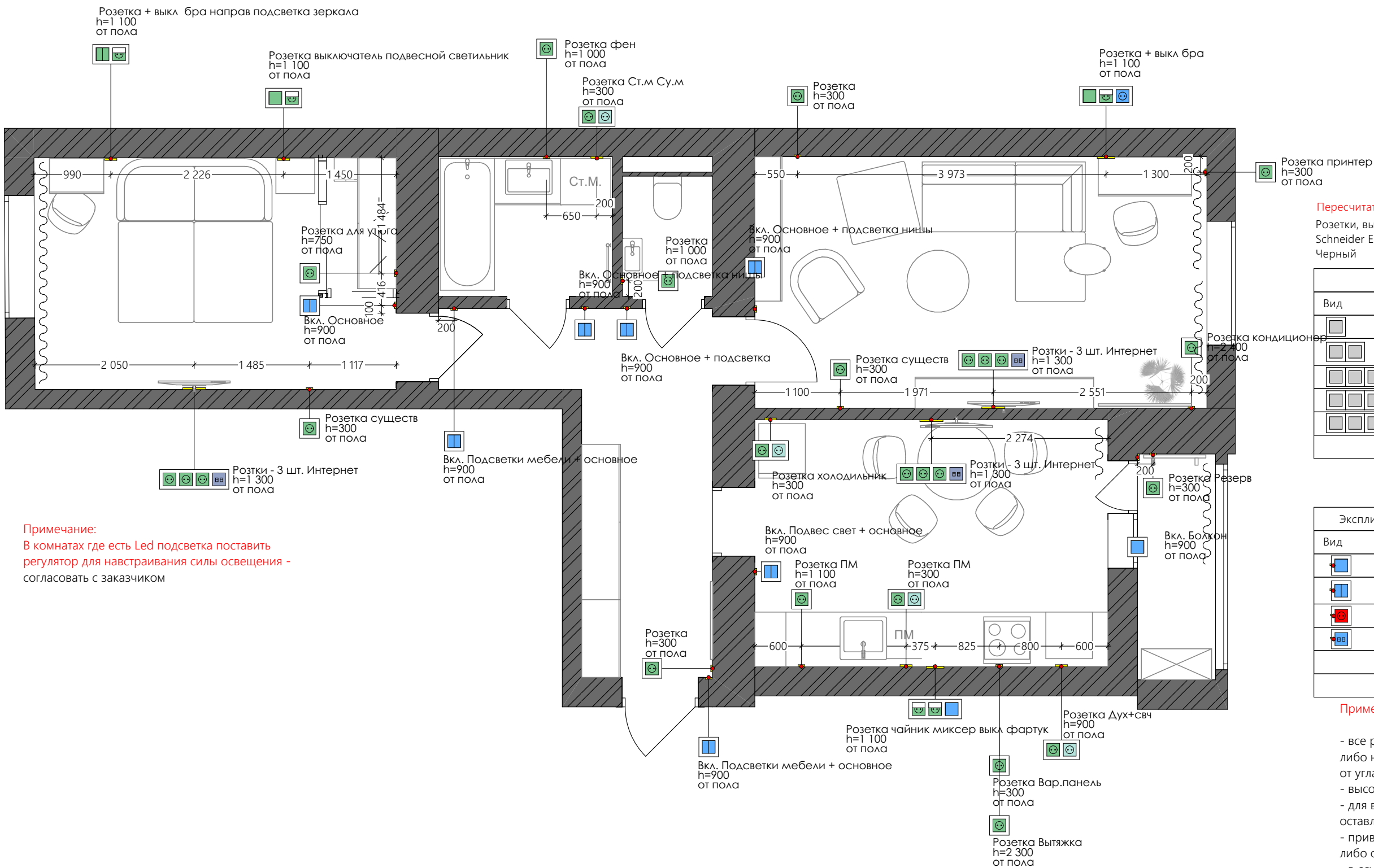
За отметку 0,000 принята отметка чистого пола

Н - до перекрытия - 2740 мм

Дизайн- проект: Старшины Дадаева 71 кв.291

Дизайнер	Йонко А.	Дизайнер		Заказчик	Пермяков К.	План расстановки осветительных приборов	Лист	10	Листов 17	Yonko Aleksei Design
----------	----------	----------	--	----------	-------------	---	------	----	-----------	----------------------

План расстановки розеток и выключателей



Пересчитать при покупке
Розетки, выключатели - фирмы
Schneider Electric (Atlas design)
Черный

Экспликация рам		
Вид	Наименование	Кол-во
	Рама одинарная	20
	Рама двойная	5
	Рама тройная	3
	Рама четверная	3
	Рама пятерная	0

Экспликация розеток, выключателей		
Вид	Наименование	Кол-во
	Вкл. одноклавишный	4
	Вкл. двухклавишный	9
	Розетка 220W	34
	Розетка Сетевая	3

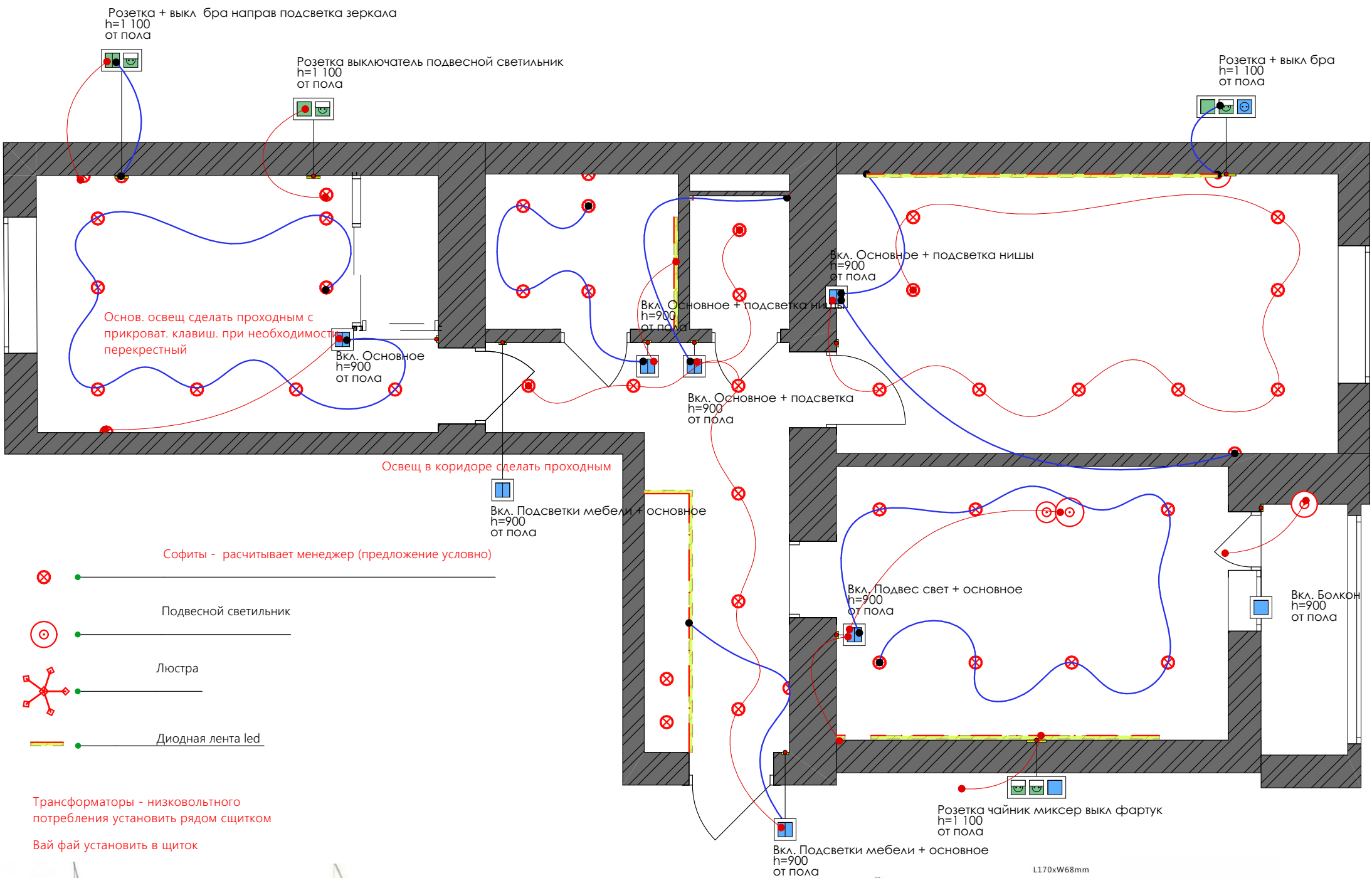
Примечание:

- все розетки установить посередине простенка либо на расстоянии 200мм от угла, если не указано иное
- высота до оси выключателей 900мм от УЧП,
- для возможности редактирования рекомендуется оставлять выводы достаточной длины
- привязки розеток и выключателей даны от оси либо от оси группы
- в случае изменения набора техники, необходимо пересмотреть розетки и выключатели, возможна корректировка по месту

ВСЕ РАЗМЕРЫ УТОЧНИТЬ ПО ФАКТУ!

За отметку 0,000 принята отметка чистого пола
Н - до перекрытия - 2740 мм

План расстановки выключателей и схема групп включения



Пересчитать при закупе
Розетки, выключатели - фирмы
Schneider Electric (Atlas design)
Черный

Экспликация рам		
Вид	Наименование	Кол-во
	Рама одинарная	20
	Рама двойная	5
	Рама тройная	3
	Рама четверная	3
	Рама пятерная	0

Экспликация розеток, выключателей		
Вид	Наименование	Кол-во
	Вкл. одноклавишный	4
	Вкл. двухклавишный	9
	Розетка 220W	34
	Розетка Сетевая	3

Примечание:

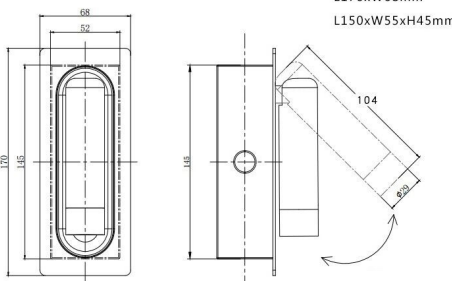
- все розетки установить посередине простенка либо на расстоянии 200 мм от угла, если не указано иное
- для возможности редактирования рекомендуется оставлять выводы достаточной длины
- привязки розеток и выключателей даны от оси либо от оси группы
- в случае изменения набора техники, необходимо пересмотреть розетки и выключатели, возможна корректировка по месту

ВСЕ РАЗМЕРЫ УТОЧНИТЬ ПО ФАКТУ!

За отметку 0,000 принята отметка чистого пола
Н - до перекрытия - 2740 мм



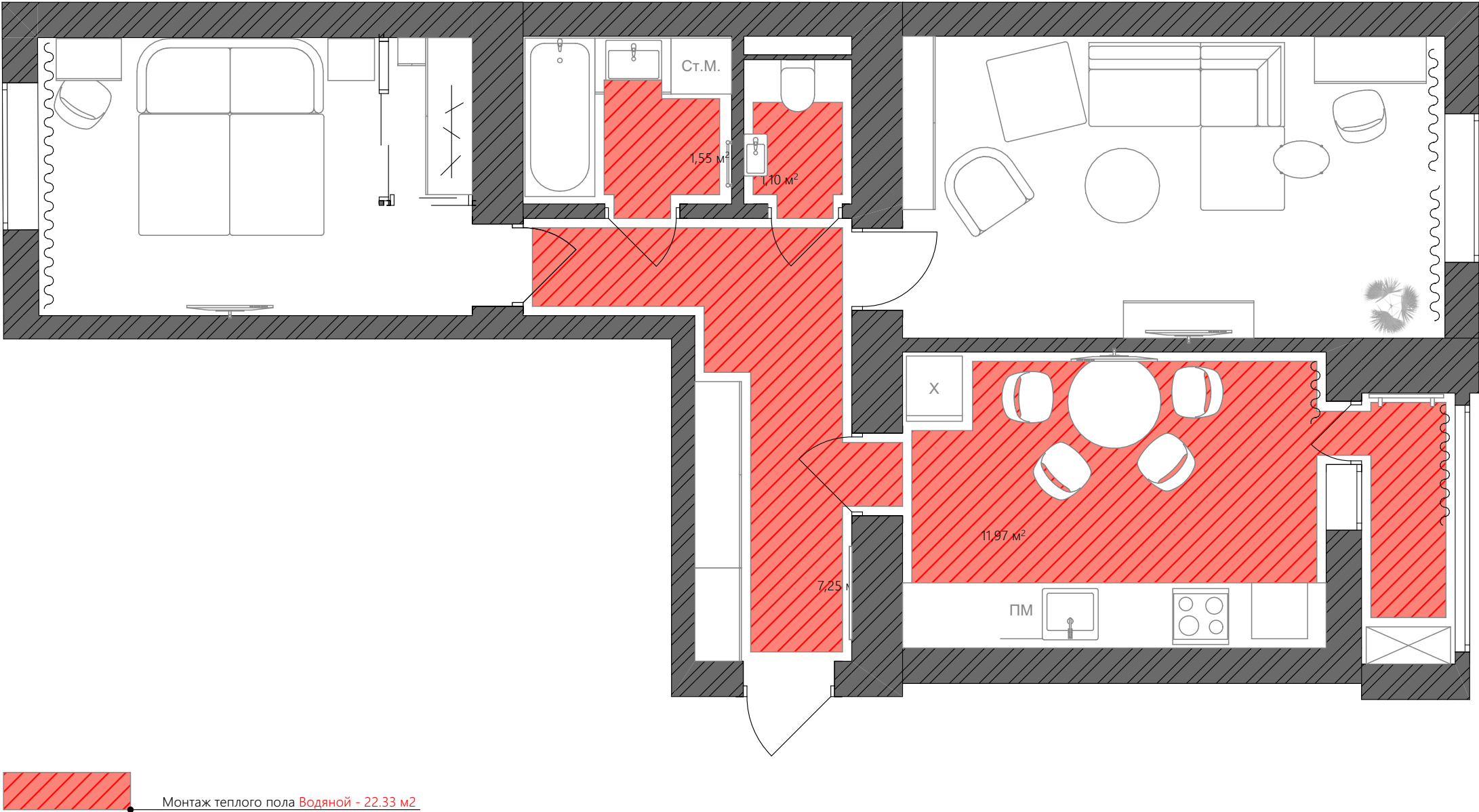
Встраиваемый светильник Dot DL028-2-01W - 38 шт



Настенный светильник Trub



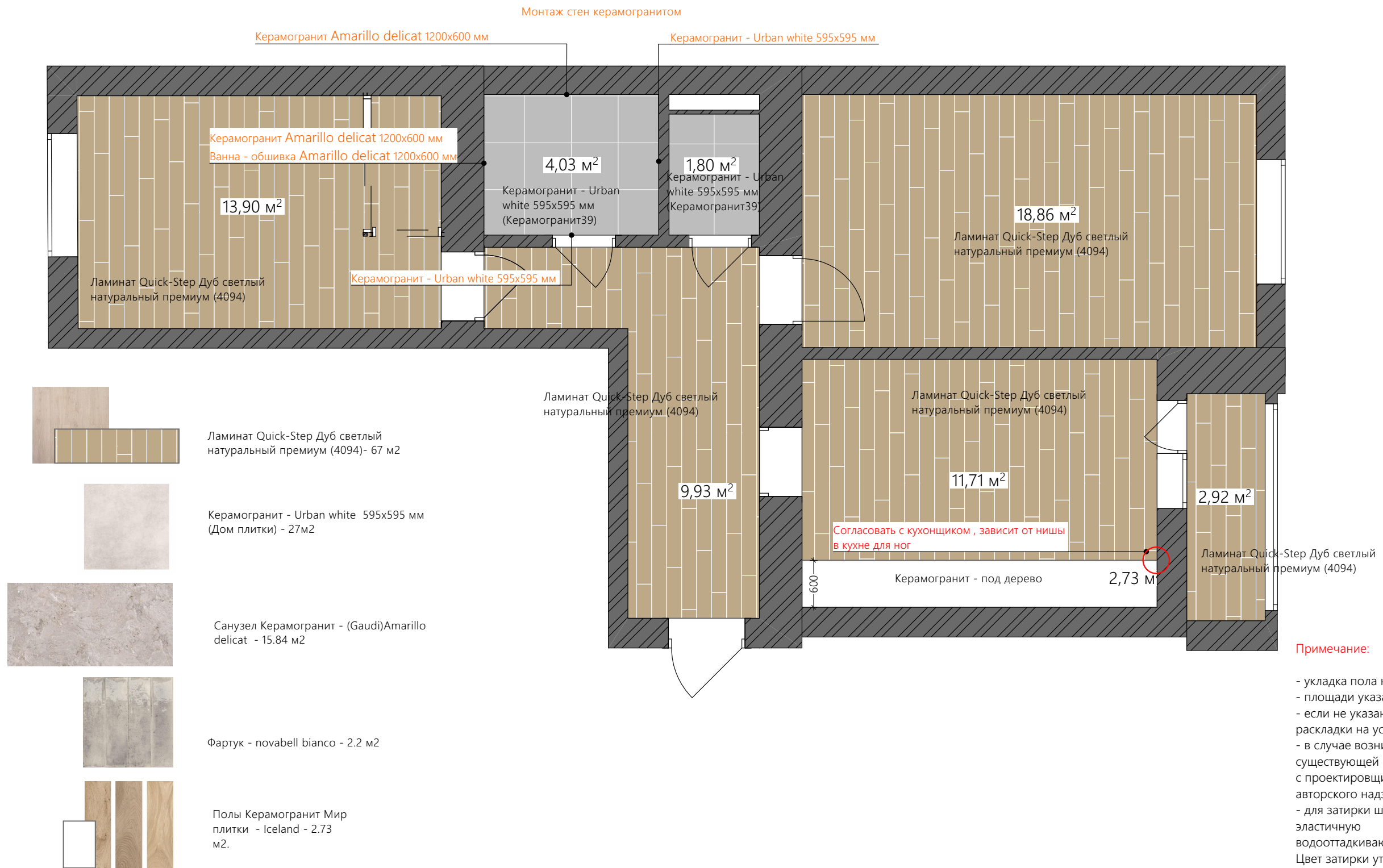
Дизайн- проект: Старшины Дадаева 71 кв.291



ВСЕ РАЗМЕРЫ УТОЧНИТЬ ПО ФАКТУ!

За отметку 0,000 принята отметка чистого пола
Н - до перекрытия - 2740 мм

	План напольных покрытий



Примечание:

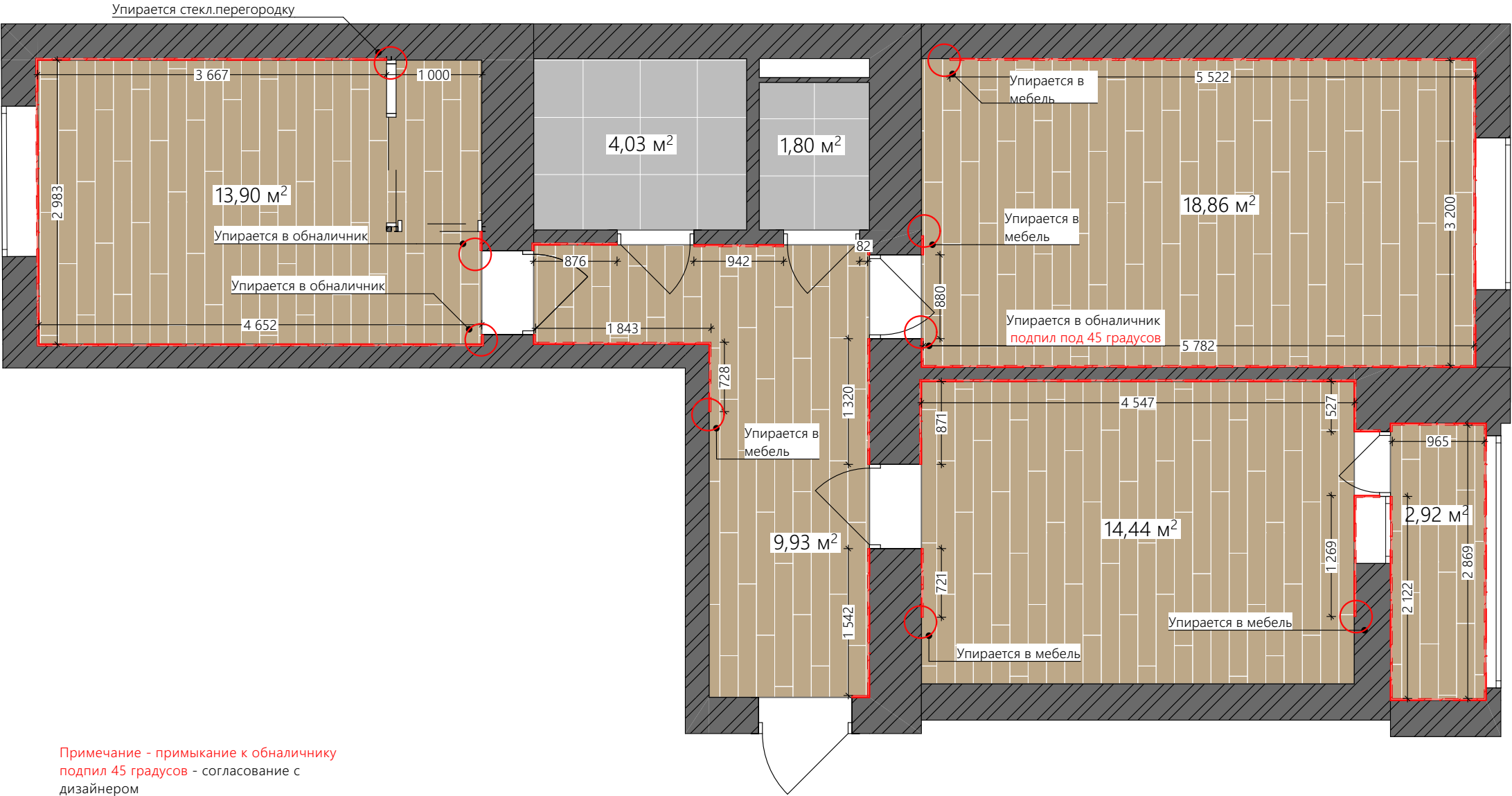
- укладка пола на одном уровне!
 - площади указаны без учета запаса
 - если не указано начало раскладки, то начало раскладки на усмотрение мастера
 - в случае возникновения разногласий проекта и существующей ситуации связаться с проектировщиком для принятия решения (в рамках авторского надзора)
 - для затирки швов (напольной плитки) использовать эластичную водоотталкивающую затирку для швов.
- Цвет затирки уточнить у дизайнера.
- Шов при укладке плитки - 1 мм.
- За встроенной мебелью плинтус не устанавливать.

ВСЕ РАЗМЕРЫ УТОЧНИТЬ ПО ФАКТУ!

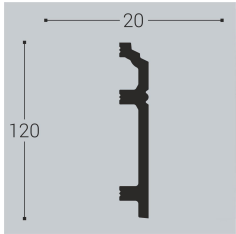
За отметку 0,000 принята отметка чистого пола

Н - до перекрытия - 2740 мм

Дизайн- проект: Старшины Дадаева 71 кв.291



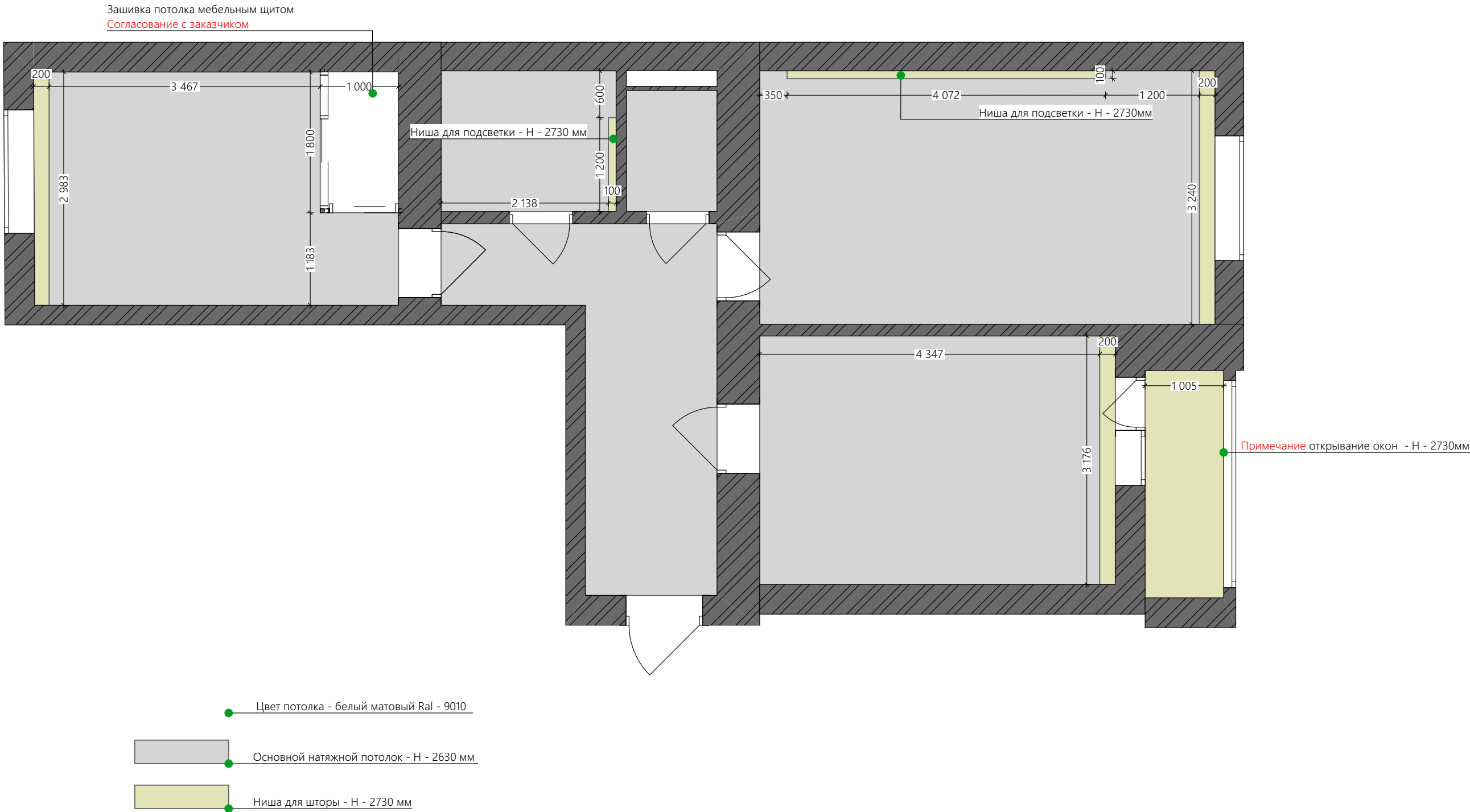
Примечание - примыкание к обналичнику подпил 45 градусов - согласование с дизайнером



Плинтус p12-120-20
__bellodeco - 50 п/м - без учета запаса

ВСЕ РАЗМЕРЫ УТОЧНИТЬ ПО ФАКТУ!

За отметку 0,000 принята отметка чистого пола
Н - до перекрытия - 2740 мм



Примечание:

- площади и погонаж указаны без учета запаса

ВСЕ РАЗМЕРЫ УТОЧНИТЬ ПО ФАКТУ!

За отметку 0,000 принята отметка чистого пола

Н - до перекрытия - 2740 мм